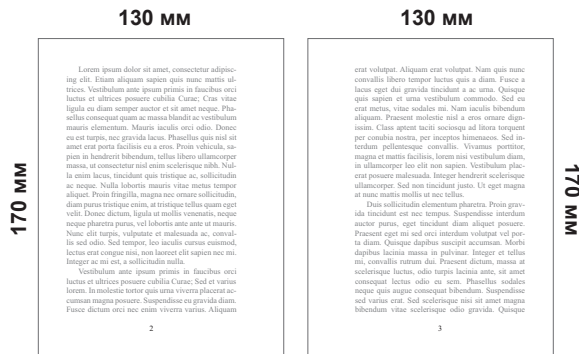


Инструкции по подготовке внутреннего блока для издания формата Pocket [130 x 170 мм]

Размеры страниц

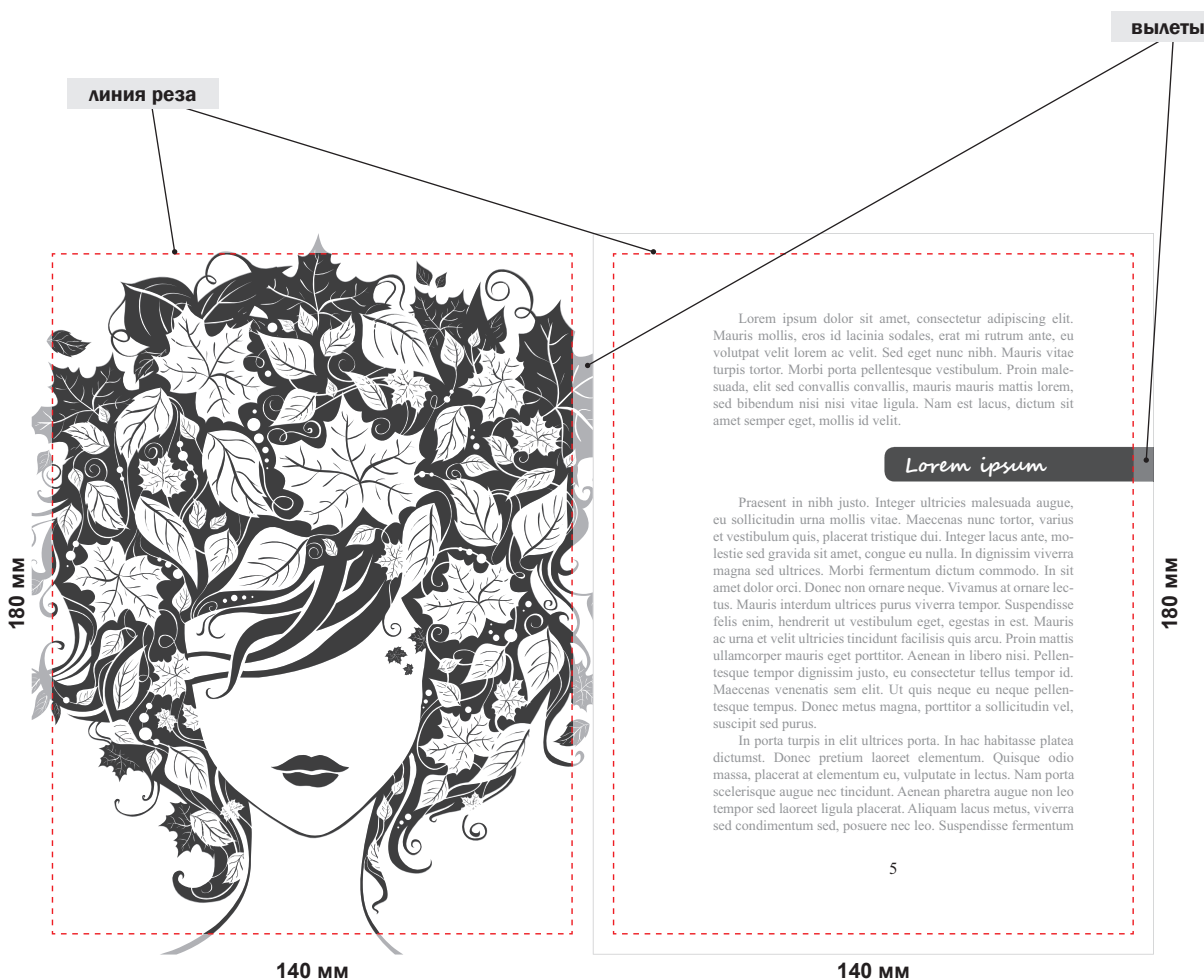
Размер страницы верстки:

- а) **130 x 170 мм** - если фон страниц отсутствует (белый) или элементы оформления не выходят за границы текстового поля;



- б) **130 x 170 мм + [5 мм с каждой стороны] = [140 x 180 мм]** - если используются элементы оформления, прилегающие к линии реза.

[5 мм с каждой стороны] - это вылеты (bleed), т.е. область страницы, на которой находится часть элемента оформления, расположенная за линией реза. Другими словами, это часть страницы, которая будет обрезана, но на которой находится «запас» элемента оформления. Вылеты используются для того, чтобы избежать нежелательных белых полей по краям страницы.



Отступы

Расстояния от краев страницы (линии реза) до элементов текстового (информационного) поля страницы (текст, номер страницы, верхний и нижний колонтитулы и т.п.):

- сверху, снизу и от наружного края не менее 15 мм;
- от наружного края не менее 20 мм;
- от внутреннего края не менее 20 мм.



Цветовые модели и разрешение

Для того, чтобы получить максимальное соответствие цвета в макете и на печати для всех элементов верстки, рекомендуется использование цветовой модели CMYK.

Для растровых иллюстраций рекомендуется использовать следующие параметры: CMYK (цветные) 300 dpi, Grayscale (черно-белые) 600 dpi или Bitmap (штриховые) 1200 dpi.

Для векторных иллюстраций: CMYK, все элементы переведены в кривые (включая текст).

При создании PDF-файла нужно отключить встраивание цветового профиля (Don't Include Profiles).

Шрифты

В макет верстки должны быть включены (embedded) все используемые в нем шрифты.

Типы файлов, принимаемые в производство

Постраничные (т.е. не разворотами) файлы в формате PDF.

Выходные данные книги

(только для публичных изданий)

Титульная страница

В нижней части титульной страницы рекомендуется указывать mimolet.com и год издания. На странице не допускается использование других названий и логотипов со словом «издательство».

Страница с выходными данными

Это обязательная страница для публичных изданий и находится в конце (последняя страница). В форме заполнения указаны только обязательные поля.

Форма заполнения страницы с выходными данными

Имя автора

Заголовок издания

Отпечатано в ЧП “Простобук”
www.mimolet.com

Заказ: _____

Тираж: изготовлено по требованию

(с) Имя автора, год издания
(с) Оформление. Имя оформителя, год издания

ISBN _____
УДК _____
ББК _____

номер издания в системе prostobook.com.

указывается при наличии этих данных

ОБЛОЖКА

Размеры

а) термоклеевой переплет

Макет обложки в форме разворота состоит из трех частей: тыльная сторона, корешок, лицевая сторона.

Размеры макета складываются из следующих значений:

- послеобрезной размер, умноженный на 2, т.е. $130 \times 2 = 260$ мм;
- толщина корешка, которая зависит от количества страниц внутреннего блока и вычисляется из соотношения $200 \text{ страниц} = 10 \text{ мм}$, т.е. $[\text{кол-во страниц}] / 20$;
- вылеты (bleed) по 5 мм с каждой стороны для того, чтобы избежать нежелательных белых полей по краям страницы, т.е. 10 мм.

Таким образом, размеры (в миллиметрах) будут следующие:

$$[\text{ШИРИНА}] = [130] \times 2 + [\text{кол-во страниц}] / 20 + (5 \times 2) = 270 + [\text{кол-во страниц}] / 20;$$

$$[\text{ВЫСОТА}] = [170] + [5 \times 2] = 180 \text{ мм}$$

б) переплет на металлическую пружину

Макет обложки в постраничной форме, т.е. 2 страницы: лицевая и тыльная стороны.

Размеры страниц 130 x 170 мм или 140 x 180 мм при использовании вылетов

Отступы

Расстояния от краев (линии реза) до элементов информационного поля рекомендуется делать следующие:

- а) для лицевой и тыльной сторон обложки
 - сверху, снизу и от наружного края не менее 15 мм;
 - от внутреннего края не менее 20 мм.
- б) для корешка (при клеевом переплете):
 - сверху, снизу не менее 15 мм;
 - слева и справа не менее 3 мм.

ISBN и логотипы (для публичных изданий)

В нижней части тыльной стороны и корешка (65 мм от нижнего края) нужно зарезервировать место (т.е. не располагать на этих участках ничего кроме фона) для размещения там ISBN и логотипов (см. эскиз).

Цветовые модели и разрешение

CMYK (цветные), Grayscale (черно-белые) или Bitmap (штриховые); без встроенных цветовых профилей.

Разрешение для растровых макетов: цветные - 300 dpi, штриховые - от 600 до 1200 dpi.

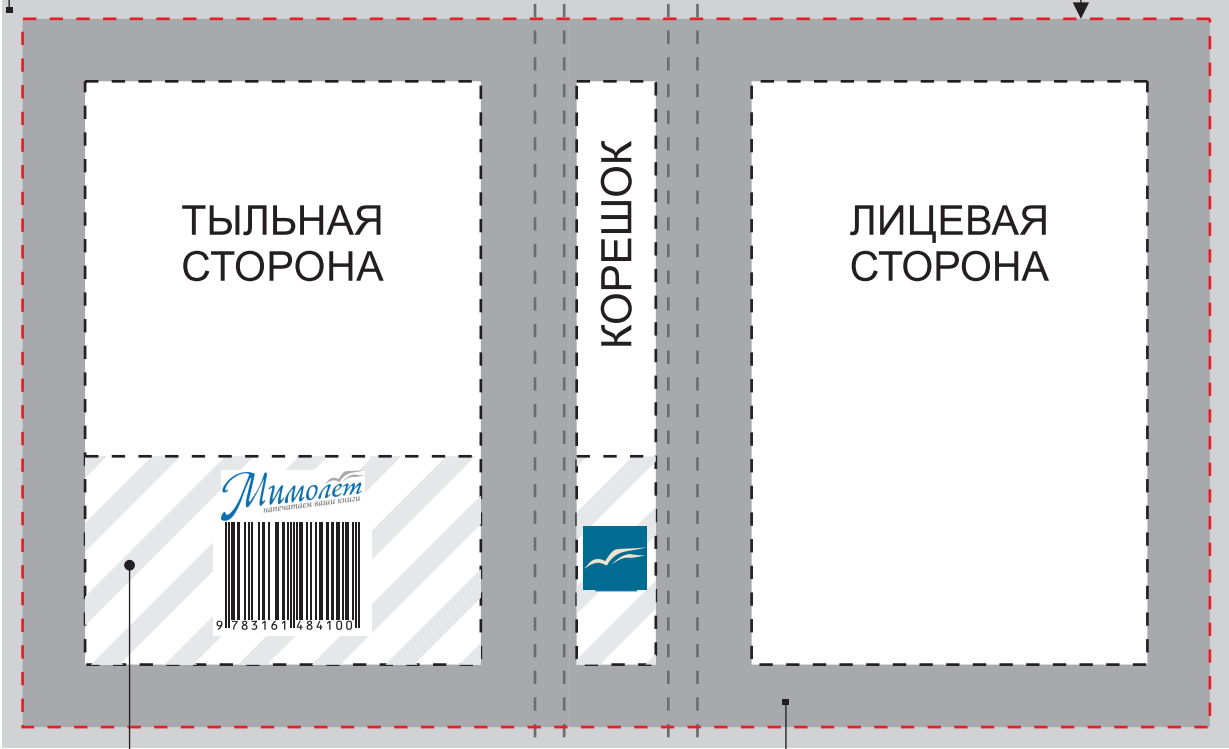
Файлы, принимаемые в производство

- PDF; шрифты встроены или переведены в кривые;
- растровые: TIF, photoshop EPS, JPG; один слой, без дополнительных каналов.
- векторные: Ai и EPS (не выше CS3), CDR (не выше X3); шрифты переведены в кривые

вылеты по 5 мм с каждой стороны

линии сгиба при переплете

линия реза



ISBN и логотип mimolet.com

поля (отступы от края)